



**Ottimale
per raggiungere
balconi o pianerottoli
nel rispetto
dell'equilibrio
architettonico
degli edifici.**



**Piattaforma a vano
aperto a pantografo.**



**NOAL
MOBILITY
CARE**



**Lift2 è un elevatore
a vano aperto
per il superamento
di 2 mt di dislivello.**

Elegante

Grazie ad un design semplice e minimale con linee pulite e ampio uso del vetro, questo elevatore si inserisce in ogni contesto architettonico.

Personalizzabile

È pensato per essere personalizzato a piacere.

La vernice a polveri può essere scelta su base RAL. I pannelli in vetro possono essere serigrafati o sostituiti con pannelli in formica o altro materiale.

Il rivestimento del pianale si può scegliere tra una vasta gamma di finiture.

Conformità alle direttive Europee CE

Direttiva Macchine 2006/42/CE Direttiva C.E.M.
2004/108/CE

Caratteristiche

| | |
|-------------------------|---------------------|
| Corso Max | 2000 mm |
| Profondità fossa | 300 mm |
| Dimensione Piattaforma | 1500 x 1120 mm |
| Apertura Utile cancelli | 900 mm |
| Altezza cancelli | 1100 mm |
| Portata Utile | 300 kg |
| Velocità | 2m/min (0,03 m/sec) |
| Cosumo Max | 0,8 kW |
| Alimentazione | 230 V Monofase |
| Grado di protezione | IP55 |

Robusto

Progettato anche per installazione all'esterno, grazie al trattamento in cataforesi di tutti gli elementi soggetti alle intemperie oltre che da verniciatura a polveri.

Il pianale è rivestito da un elegante pannello in formica personalizzabile.

Il quadro di comando è fornito in cassetta IP55 collocabile al riparo da pioggia o acqua e tutti i pulsanti sono stagni e antivandalo.

I parapetti di cabina sono costituiti da solido vetro antisfondamento.

Il soffietto protegge la fossa dall'ingresso di sporco e foglie.

Sicuro

Lift2 è altamente affidabile; sono previste dotazioni di sicurezza oltre la media grazie a sensori di bordo, fondo sensibile antischiacciamento, controllo di livello al piano, controlli di extra corsa e discesa di emergenza in caso di mancanza di rete.

Smart

L'utilizzo è semplice, pensato per qualsiasi tipo di utilizzatore.





Le caratteristiche dell'ambiente e del luogo di installazione sono vincolanti per la fattibilità e per il tipo d'impianto.



Dotazioni di base

- Cancelli manuali a battente singolo in vetro antisfondamento apribili verso l'esterno con posizione di fermo a 90°.
- Apertura utile 900 mm, altezza 1100 mm.
- Cancelli per l'accesso dal piano inferiore installati a bordo.
- Serratura elettromeccanica e consenso elettrico all'abbandono del piano solo a cancelli chiusi e meccanicamente bloccati.
- Pareti fisse in vetro antisfondamento, altezza 1100 mm, a protezione dei lati liberi.
- Soffietto di protezione a scomparsa e costola sensibile di sicurezza antischiacciamento sotto il pianale.

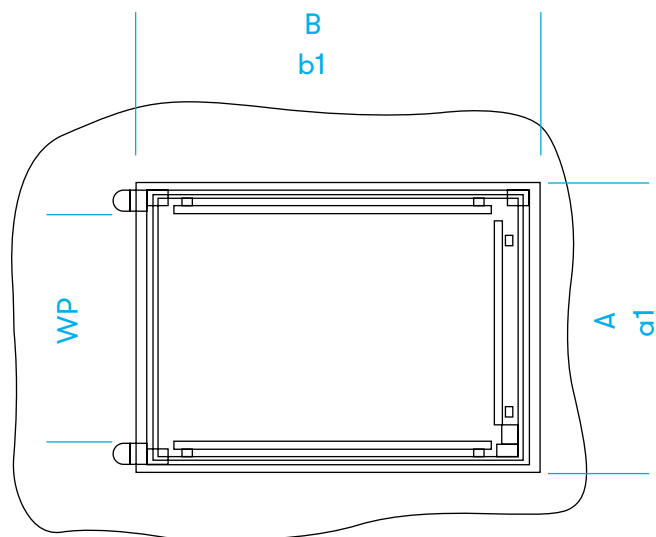
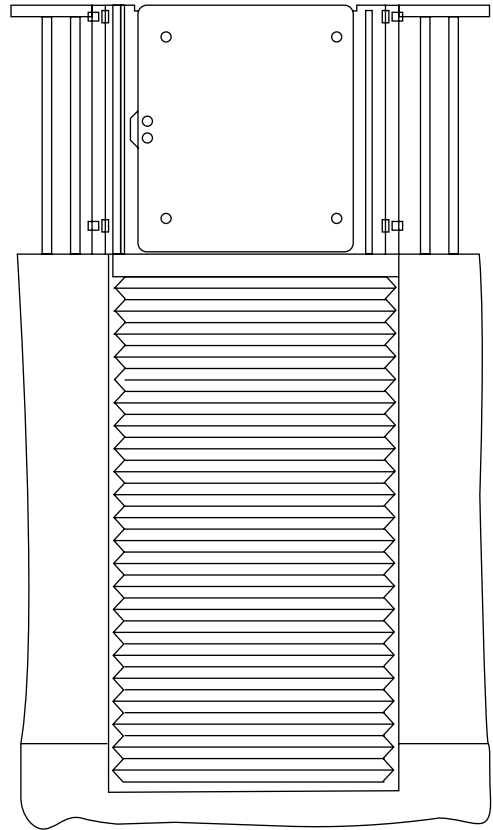
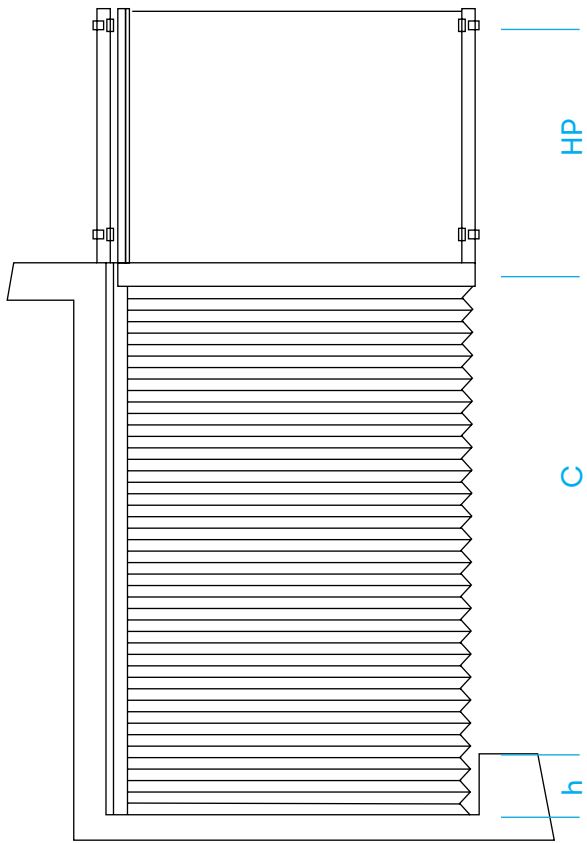
- Comandi del tipo ad azione mantenuta: pulsanti di salita e discesa a bordo integrati sulla consolle, pulsanti di chiamata al piano su pulsantiera da parete con chiave di abilitazione (su richiesta).
 - Dispositivo di recupero automatico di quota del piano superiore.
 - Dispositivo di emergenza anti-blackout con batteria in tampone per la discesa di emergenza in caso di caduta dell'alimentazione elettrica.
- Finitura struttura e maniglioni: titanio.
 Rivestimento pianale: pannello in formica.

Verniciatura cabina: trattamento in cataforesi e a polveri.
 Condizioni ambientali: in ambienti interni o esterni (in condizioni non gravose e non estreme).

Opzioni:

- Colonnina porta pulsantiera di piano
- Guide antisfondamento
- Chiavi di abilitazione
- Verniciatura a scelta
- Rivestimento pianale a scelta
- Tamponamenti laterali e cancelli a scelta.

Ingombri



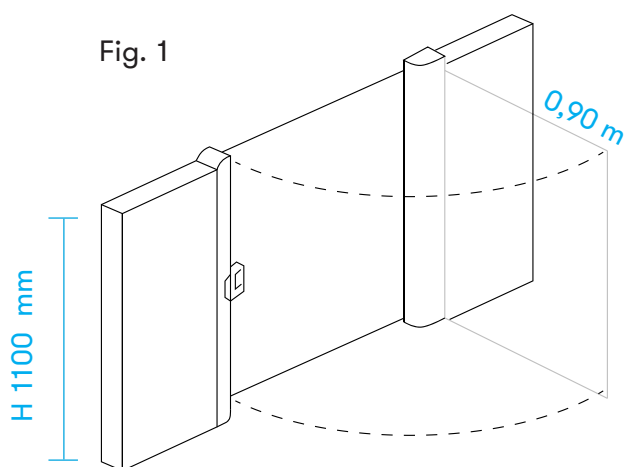
• misure espresse in mm

| | |
|---------|-----------------------|
| A | 1120 larghezza pedana |
| a1 | 1160 larghezza fossa |
| B | 1500 lunghezza pedana |
| b1 | 1540 lunghezza fossa |
| C | 2000 max |
| h fossa | 300 |
| HP | 1100 |
| WP | 900 |

Requisiti per l'alloggiamento della macchina

Altezza minima consigliata delle pareti adiacenti la piattaforma: 1100 mm sopra il livello del piano superiore (Fig. 1).

Le pareti e/o strutture adiacenti la piattaforma, verso il vano di scorrimento, devono essere lisce e continue, prive di bordi o spigoli sporgenti.



Eventuali **sporgenze o rientranze** sono ammesse purchè: inferiori a 1,5 mm, se non smussate (Fig. 2.1), o inferiori a 5 mm purchè smussate a 15° rispetto la verticale (Fig. 2.2).

Fig. 2.1

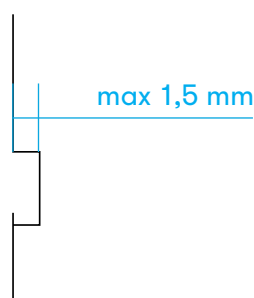
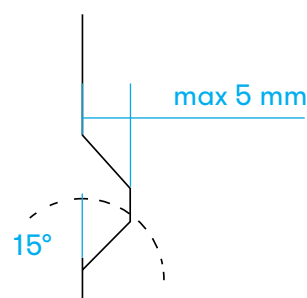


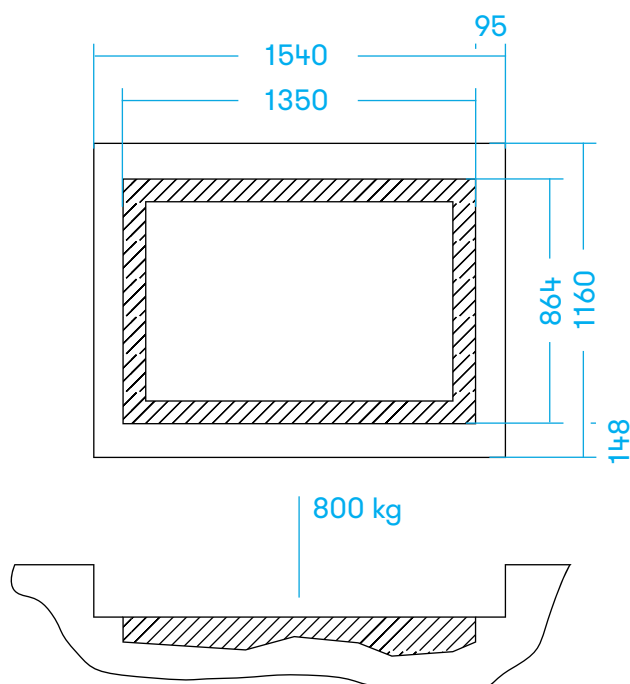
Fig. 2.2



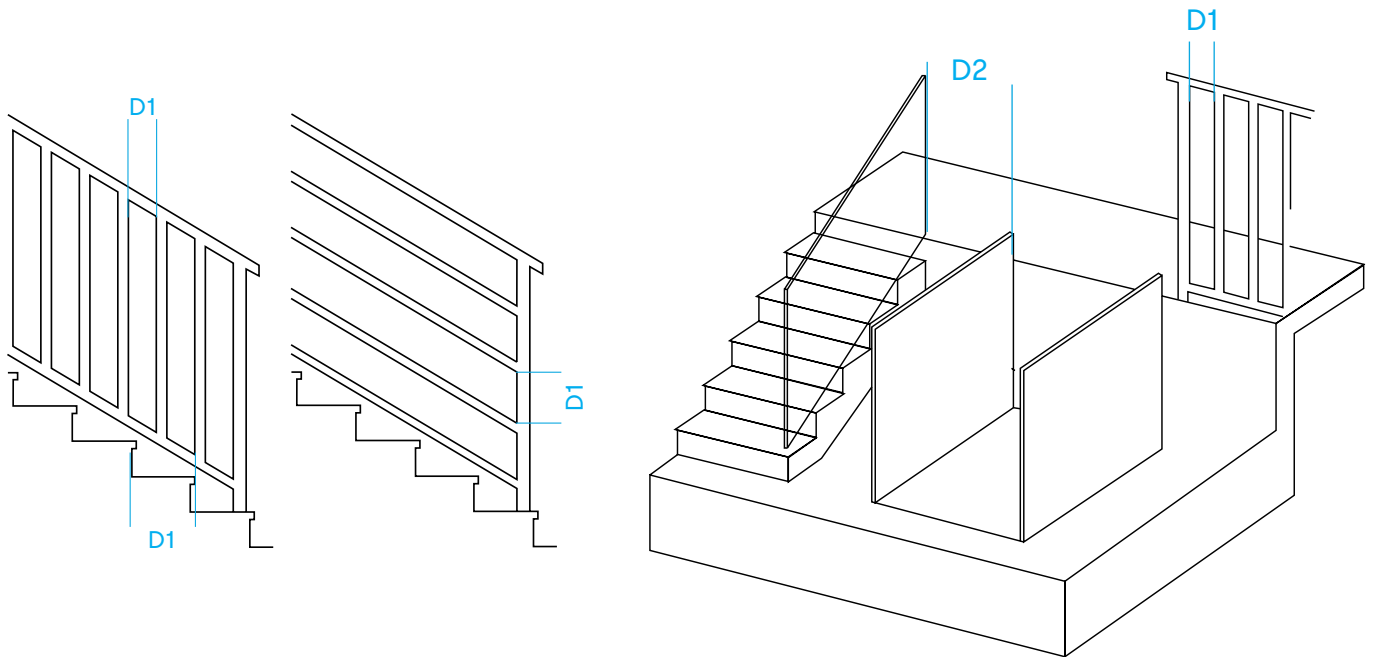
L'area di appoggio sul fondo fossa deve essere piana, compatta e orizzontale.

Il pavimento della fossa deve inoltre essere in grado di sostenere con sicurezza il carico unitario come di seguito indicato (Fig. 3).

Fig. 3



Rischio cesoiamento



Distanze da rispettare per evitare il rischio di cesoiamento

• misure espresse in mm

La presenza di strutture fisse (es. ringhiere) non lisce e continue adiacenti la piattaforma, può generare il pericolo di schiacciamento e/o cesoiamento durante i movimenti.

Nel caso non fosse possibile rispettare le distanze minime di sicurezza sotto indicate, si rende necessario eseguire tra la piattaforma e tali strutture una parete fissa, liscia e continua, a tutta altezza (minimo corsa: + 1,1 m).

| D1 | D2 | Parete fissa piattaforma |
|------------|-----|--------------------------|
| < 10 | // | optional |
| > 10 < 25 | 25 | necessaria |
| > 25 < 100 | 120 | necessaria |
| > 100 | 500 | necessaria |

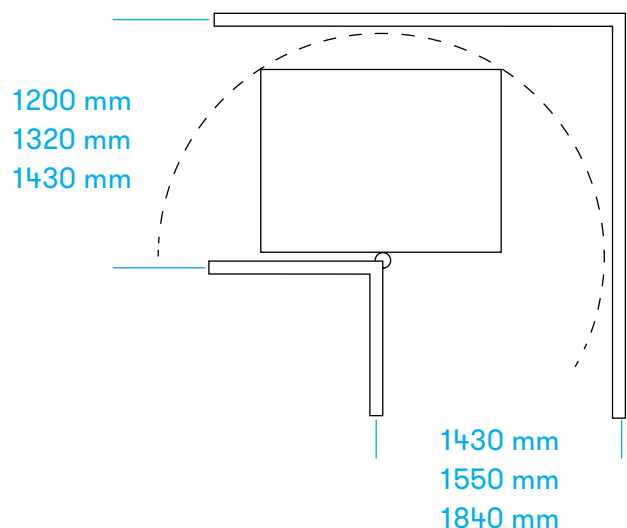
D1 Distanza corrimano adiacente.

D2 Distanza minima della piattaforma dalle strutture adiacenti.

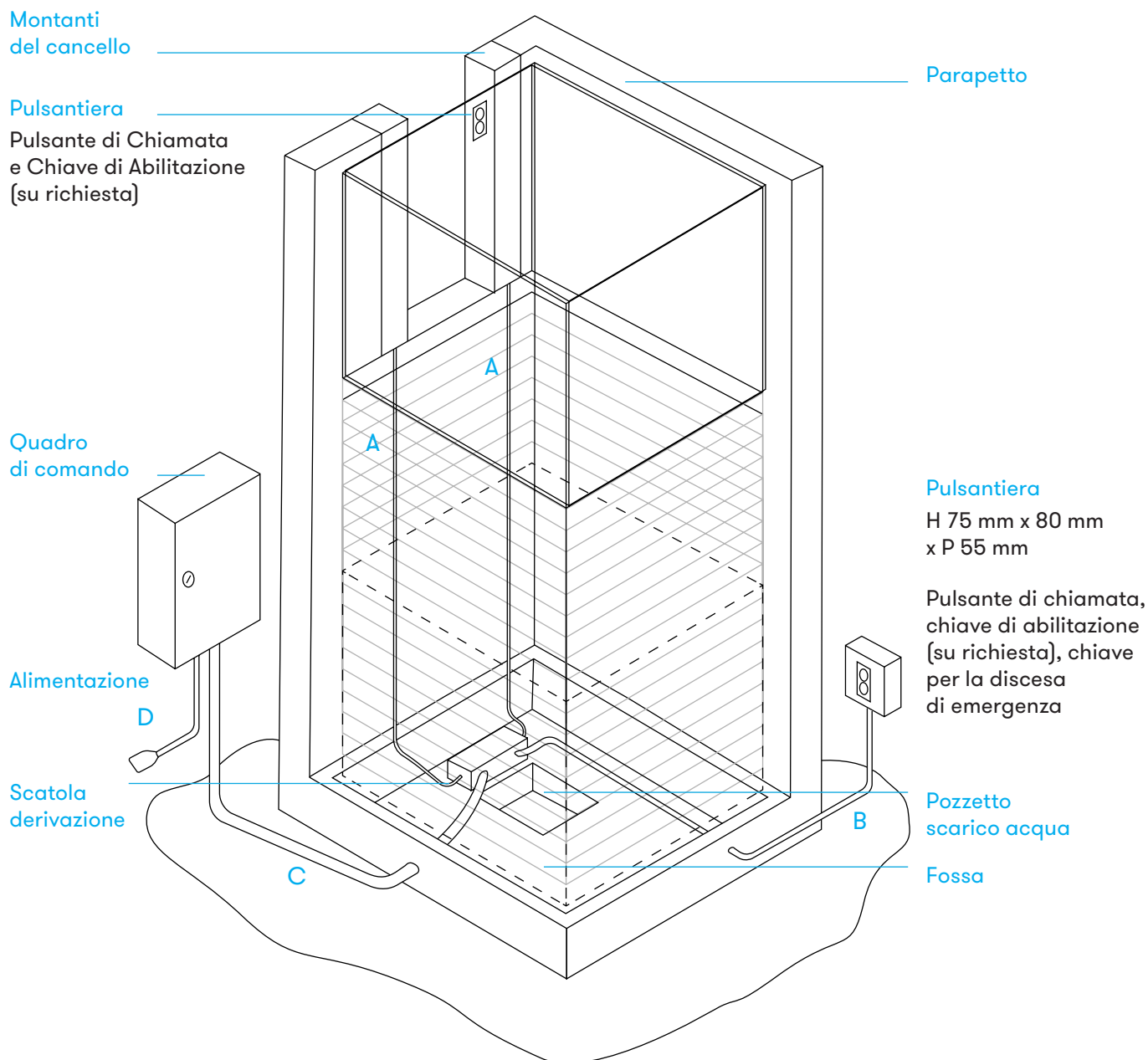
Movimentazione piattaforma

Accesso al luogo d'installazione.

Nota: per movimentazione in spazi più angusti la macchina può essere movimentata in verticale previ accordi con l'installatore.



Preparazione luogo installazione



- **A** : tubo 30mm per la serratura del cancello del piano superiore e la relativa pulsantiera.
- **B** : tubo 30mm per la pulsantiera del piano zero.
- **C** : tubo 100mm corrugato quadro-macchina.
- **D** : linee di alimentazione dedicate con interruttore magnetotermico da 16 A 220 V e messa a terra.

Tutti i comandi relativi al movimento sono del tipo "ad uomo presente".

- **1** : Per le installazioni esterne prevedere pozzetto a perdere sul fondo della fossa;
- **2** : Si consiglia di prevedere una cornice di rinforzo per la fossa;
- **3** : Fissaggio del cancello al piano superiore. Il cancello al piano superiore non è auto-portante, deve essere fissato al muro o alla ringhiera per assicurarne la stabilità.



MOBILITY CARE srl

Via dell'Artigianato, 4
31041 Cornuda (TV) Italy

PI. 04636550263

+39 0423 86443
+39 0423 1773000

info@mobilitycare.it
www.mobilitycare.it